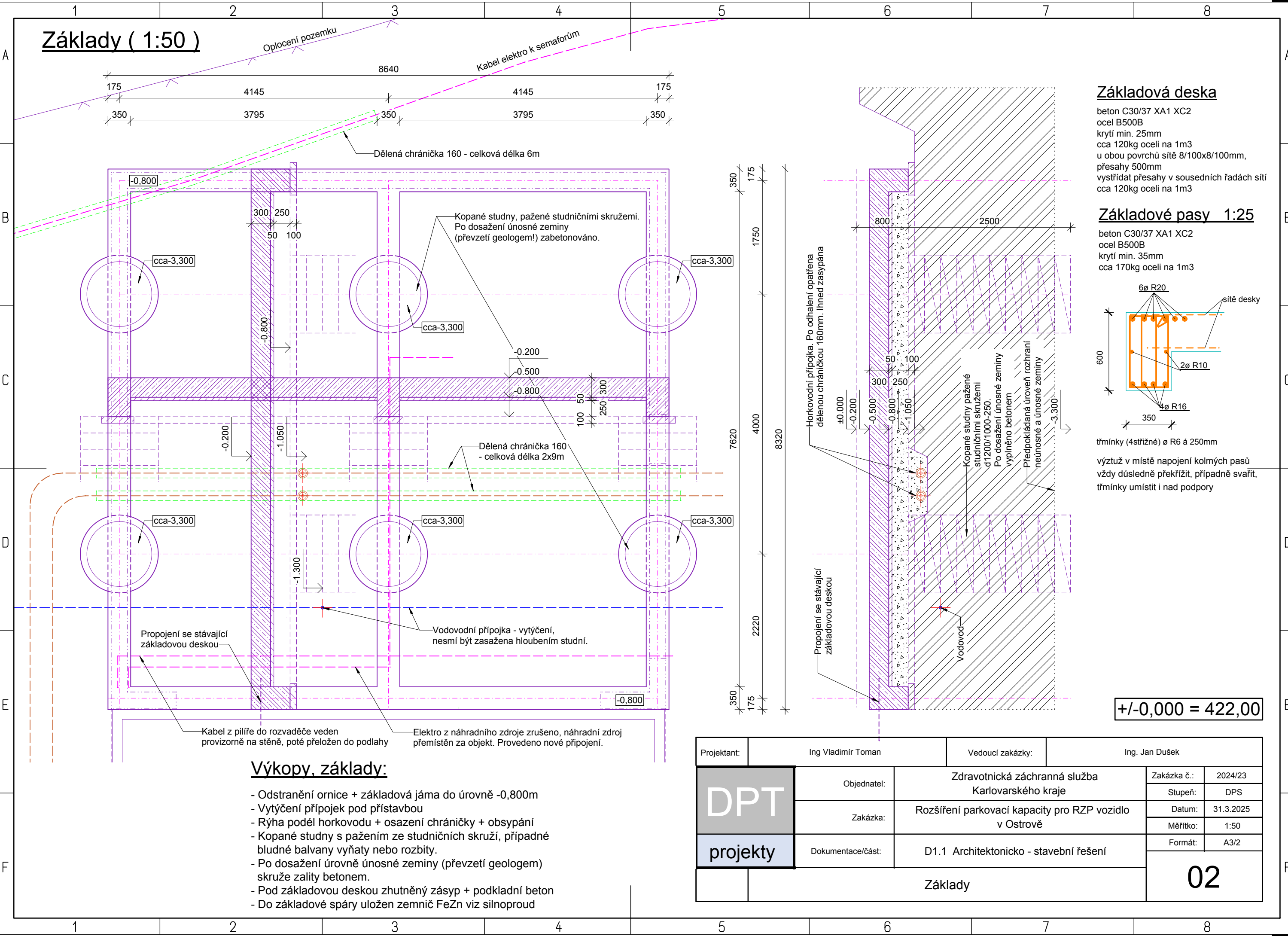


Základy (1:50)

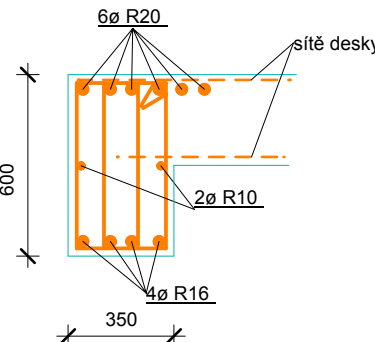


Základová deska

beton C30/37 XA1 XC2
ocel B500B
krytí min. 25mm
cca 120kg oceli na 1m3
u obou povrchů sítě 8/100x8/100mm,
přesahy 500mm
vystřídát přesahy v sousedních řadách sítí
cca 120kg oceli na 1m3

Základové pasy 1:25

beton C30/37 XA1 XC2
ocel B500B
krytí min. 35mm
cca 170kg oceli na 1m3



třmínky (4střížné) ø R6 á 250mm
výztuž v místě napojení kolmých pasů
vždy důsledně překřížit, případně svařit,
třmínky umístit i nad podpory

±/-0,000 = 422,00

Výkopy, základy:

- Odstranění ornice + základová jáma do úrovně -0,800m
- Vytýčení přípojek pod přístavbou
- Rýha podél horkovodu + osazení chráničky + obsypání
- Kopané studny s pažením ze studničních skruží, případné bludné balvany vyřaty nebo rozbity.
- Po dosažení úrovně únosné zeminy (převzetí geologem) skruže zality betonem.
- Pod základovou deskou zhutněný zásyp + podkladní beton
- Do základové spáry uložen zemnič FeZn viz silnoproud

Projektant:	Ing Vladimír Toman	Vedoucí zakázky:	Ing. Jan Dušek
DPT projekty	Objednatel:	Zdravotnická záchraná služba Karlovarského kraje	Zakázka č.: 2024/23
	Zakázka:	Rozšíření parkovací kapacity pro RZP vozidlo v Ostrově	Stupeň: DPS
	Dokumentace/část:	D1.1 Architektonicko - stavební řešení	Datum: 31.3.2025
			Měřítka: 1:50
			Formát: A3/2
		Základy	02